

# KAHE SOOJUSVAHETIGA BOILERID

JALGADEL  
SOLAARBOILERID  
HT 200 ERMR  
HT 300 ERMR  
HT 400 ERMR  
HT 500 ERMR

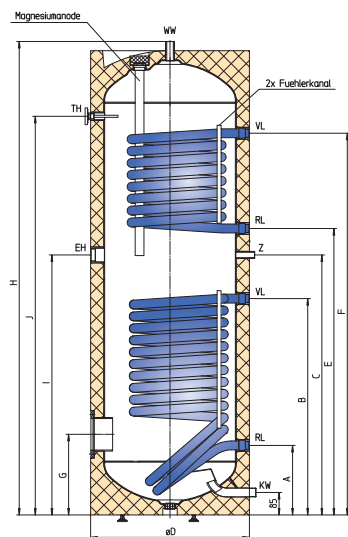
© fotolia



© fotolia



# KAHE SOOJUSVAHETIGA JALGADEL SOLAARBOILERID



TH... TermomEeter 1/2" F  
 EH... Elektrilise lisaküttekeha muhv 1 1/2" F  
 Z... Tsirkulatsioon 3/4" M, mudelil HT 500 ERMR 1" M  
 VL... Küttevee peaveool 1" F  
 RL... Küttevee tagasivool 1" F  
 WW... Sooja vee väljund 1" M  
 KW... Külma vee sisend 1" M  
 Flants: Ø 180 mm

- Siseanum emailleeritud (DIN 4753)
- Max. töö rõhk: tarbeveeahel 10 bar, kütteahel (soojusvaheti) 10 bar
- Max. töötemperatuur: tarbeveeahel 95C, kütteahel 110C
- Energiasäästlik PU-vahust 50mm-soojusisolatsioon + hõbehall kilemantel
- Vertikaalselt üles suunatud sooja vee väljund tagab täieliku õhutuse (õhupadi on välistatud)
- Korrosioonikaitseks magneesiumanood (DIN 4753)
- Kaks andurikanalit, monteeritud termomeeter
- Reguleeritavad jalad
- GARANTII 7 AASTAT SISEANUMALE
- LISASEADMED:
  - Komplekt boileri ümberseadistamiseks hooldusvabale titaananoodile
  - El. põhiküttekeha 180mm-flantsile, lisaküttekeha SH, torusoojusvaheti RWT
  - Kaitsearmatuur külma vee sisendile (kaitseklaap või -grupp, sifoon)

## TEHNILISED ANDMED

Tüüp	A mm	B mm	C mm	ØD mm	E mm	F mm	G mm	H mm	I mm	J mm	Anood mm	Kallutus-kõrgus mm	Tühikaal kg	Soojusvaheti maht, L ülal / all	ETE <sup>1)</sup> mm	ETF <sup>2)</sup> mm
HT 200 ERMR	263	638	870	610	750	1020	305	1340	695	1050	Ø 33 x 480	1440	104	4,4/5,9	520	420
HT 300 ERMR	263	818	983	610	1083	1443	305	1797	983	1507	Ø 33 x 700	1860	131	5,9/8,9	520	420
HT 400 ERMR	320	880	1000	680	1100	1460	345	1832	1000	1521	Ø 33 x 750	1930	158	5,9/11,5	590	490
HT 500 ERMR	370	930	1095	760	1195	1465	370	1838	1095	1498	Ø 33 x 850	1965	172	6,2/12,6	670	580

<sup>1)</sup> Keermestatud lisaküttekeha SH max. pikkus

<sup>2)</sup> Flantsiga põhiküttekeha või torusoojusvaheti max. pikkus

	Soojusvaheti maht m <sup>2</sup>	Läbivoolu võimsus kW ja l/h												N <sub>L</sub> -indeks
		70°C	70°C	70°C	80°C	80°C	80°C	70°C	70°C	70°C	80°C	80°C	80°C	
Peaveoolutemperatuur		70°C	70°C	70°C	80°C	80°C	80°C	70°C	70°C	70°C	80°C	80°C	80°C	80°C
Sooja vee temperatuur		45°C	45°C	45°C	45°C	45°C	45°C	60°C	60°C	60°C	60°C	60°C	60°C	60°C
Külma vee temperatuur		10°C	10°C	10°C	10°C	10°C	10°C	10°C	10°C	10°C	10°C	10°C	10°C	10°C
Läbivool		1m <sup>3</sup> /h	2m <sup>3</sup> /h	3m <sup>3</sup> /h	1m <sup>3</sup> /h	2m <sup>3</sup> /h	3m <sup>3</sup> /h	1m <sup>3</sup> /h	2m <sup>3</sup> /h	3m <sup>3</sup> /h	1m <sup>3</sup> /h	2m <sup>3</sup> /h	3m <sup>3</sup> /h	3m <sup>3</sup> /h
HT 200 ERMR alumine	0,91	18,0	21,6	23,5	23,3	28,4	31,0	13,2	15,5	16,6	19,1	23,0	24,8	3,5
HT 200 ERMR ülemine	0,70	44,3	53,1	57,8	57,3	69,9	76,1	22,7	26,7	28,6	32,8	39,6	42,7	1
HT 300 ERMR alumine	1,40	13,1	15,3	16,3	18,0	21,5	23,2	9,5	10,9	11,5	14,0	16,3	17,5	7,5
HT 300 ERMR ülemine	0,93	32,2	37,6	40,1	44,3	52,9	57,1	16,4	18,8	19,8	24,1	28,1	30,1	1,8
HT 400 ERMR alumine	1,76	16,6	20,2	21,8	21,9	26,7	29,1	12,2	14,4	15,7	18,1	21,7	23,6	11
HT 400 ERMR ülemine	0,93	40,8	49,7	53,6	53,9	65,7	71,6	21,0	24,8	27,0	31,2	37,4	40,6	3
HT 500 ERMR alumine	1,95	27,2	34,8	38,9	35,1	45,1	50,7	20,4	25,5	27,5	29,3	37,1	41,2	15
HT 500 ERMR ülemine	0,96	66,9	85,6	95,7	86,3	110,9	124,7	35,1	43,9	47,4	50,5	63,9	70,9	3,7
		41,1	49,2	52,9	53,1	64,2	69,4	21,4	25,0	26,5	31,0	36,9	39,6	
		29,8	39,2	44,2	38,3	51,2	58,1	21,9	27,2	29,5	31,7	42,1	48,1	
		73,3	96,4	108,7	94,2	126,0	142,9	37,7	46,8	50,8	54,6	72,5	82,8	
		16,2	19,6	20,9	20,3	25,0	27,5	11,4	13,5	14,0	16,8	19,9	21,0	
		39,9	48,2	51,4	49,9	61,5	67,7	19,6	23,2	24,1	28,9	34,3	36,2	

## ÖKODISAIN - MÄRGISTUS

Tüüp	Maht	Soojuskadu standardi EN 12897 järgi		Koormus-profil	Energia-tõhusus-klass
	L	kWh/24h	W		
HT 200 ERMR	200	1,67	69,6	XL	C
HT 300 ERMR	300	2,19	91,3	XXL	C
HT 400 ERMR	400	2,45	102,1	XXL	C
HT 500 ERMR	500	2,72	113,3	3XL	C

Edasimüüja Eestis: PLASTOR AS  
 Hoiu 7  
 76401 Laagri, Harjumaa  
 Tel. 6796756  
 plastor@plastor.ee  
 www.plastor.ee

